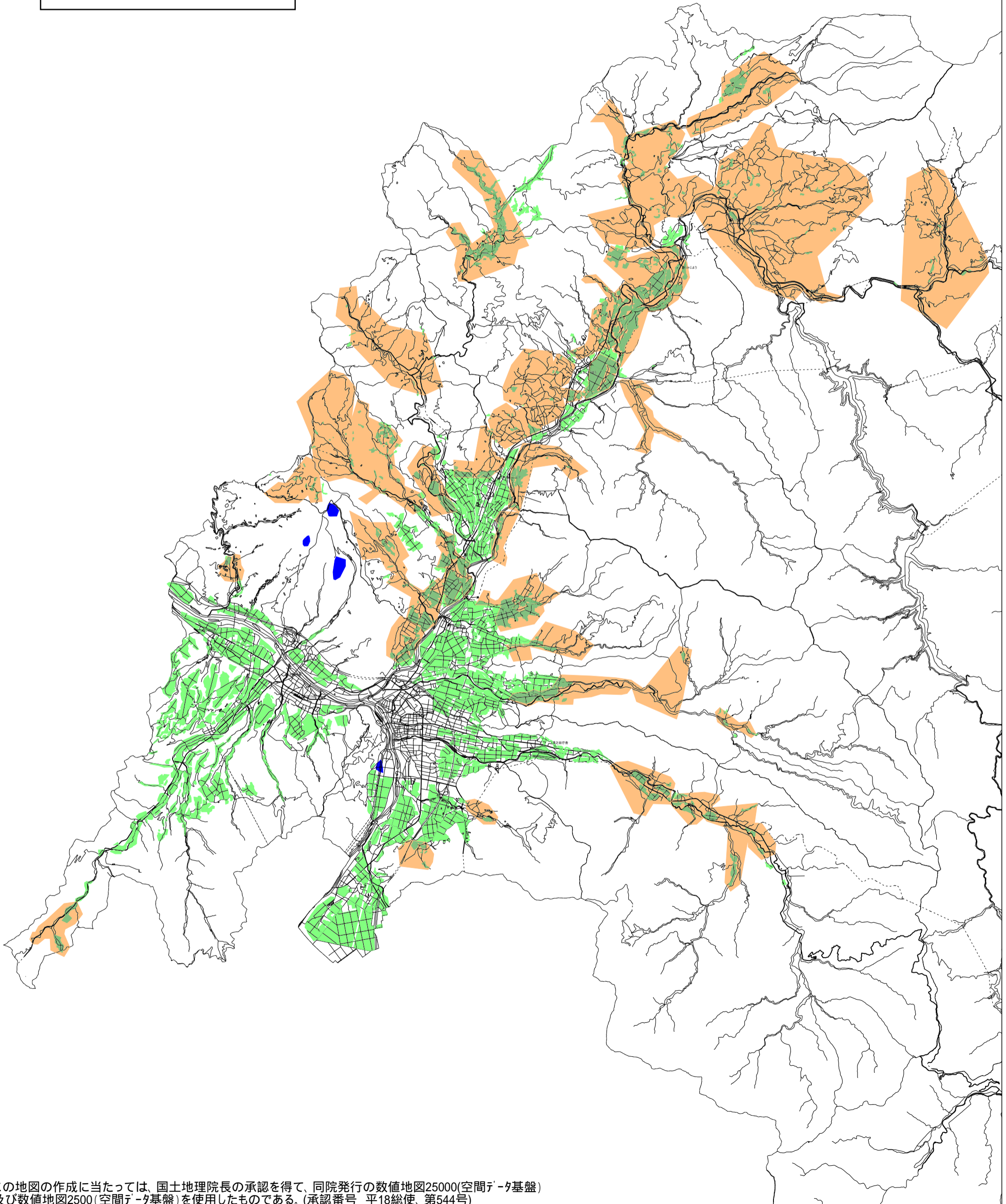


- 第1号事業と第3号事業の重複区域
- 第2号事業と第3号事業の重複区域
- 第3号事業



この地図の作成に当たっては、国土地理院長の承認を得て、同院発行の数値地図25000(空間データ基盤)及び数値地図2500(空間データ基盤)を使用したものである。(承認番号 平18総使、第544号)