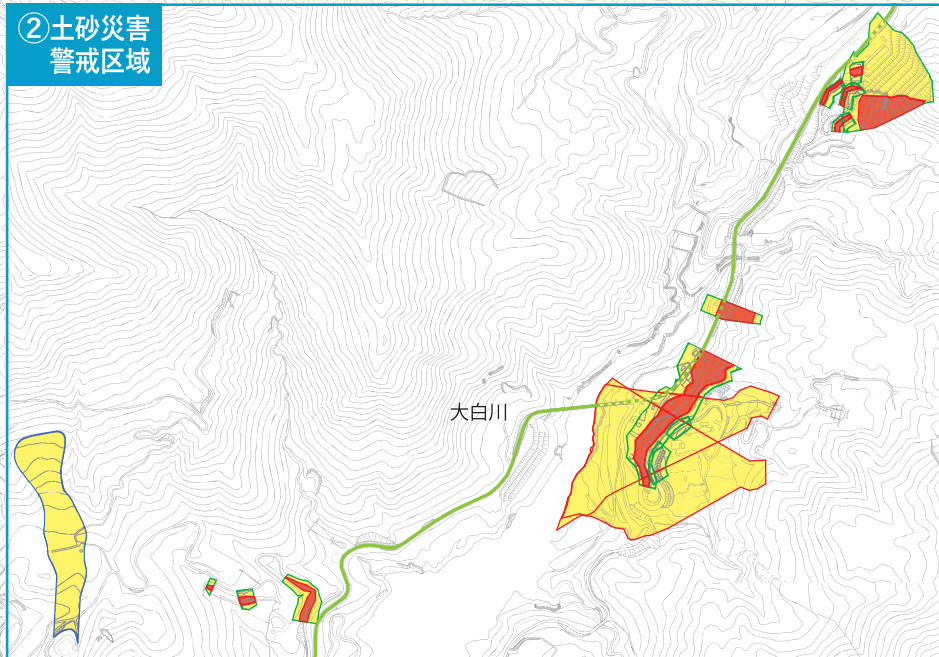


②土砂災害警戒区域



凡例

洪水  
 浸水深  
 10m以上  
 5m~10m  
 3~5m  
 0.5~3m  
 0.5m未満  
 過去の浸水実績

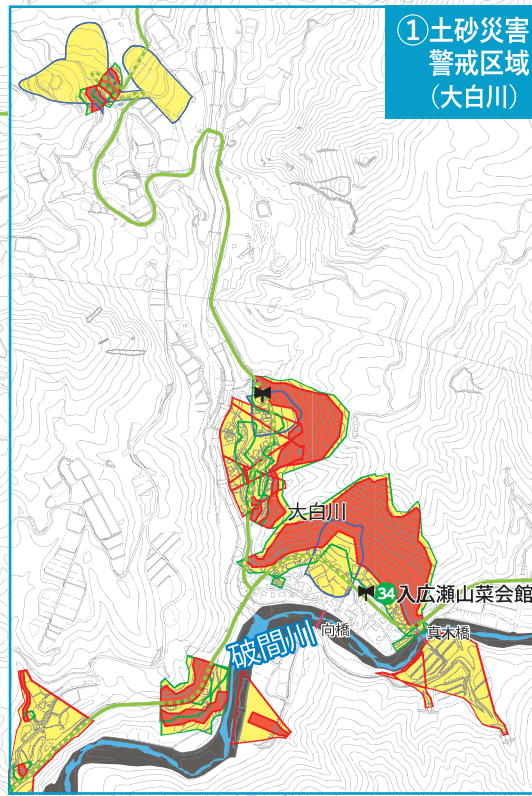
土砂災害  
 土砂災害警戒区域  
 急傾斜地の崩壊  
 土石流  
 地すべり  
 特別警戒区域

避難所  
 指定緊急避難場所・指定一般避難所  
 指定福祉避難所

地図記号  
 浸水・土砂災害警戒区域内の要配慮者施設  
 市役所、消防  
 防災行政無線  
 鉄道  
 高速道路  
 市境界  
 水位観測所・危機管理型水位計  
 河川ライブカメラ  
 防災重点ため池

家屋倒壊等氾濫想定区域  
 氾濫流  
 河岸侵食  
 上記の区域は、早期の立退き避難が必要です  
 洪水時通行危険箇所(アンダーパス)

①土砂災害警戒区域(大白川)



③土砂災害警戒区域



避難所一覧					
番号	指定緊急避難場所・指定一般避難所一覧	所在地	対象とする災害		
			洪水	土砂	地震
30	入広瀬小学校	穴沢236	○	▲	○
31	入広瀬体育館(旧入広瀬中学校)	穴沢271	○	▲	■
32	入広瀬スポーツセンター	大板山47-2	○	○	○
33	みずほ会館	横根1264-1	○	▲	■
34	入広瀬山菜会館	大白川1389	○	▲	○
番号	指定福祉避難所一覧	所在地	対象とする災害		
F	寿和ホーム	大板山628-1	○	▲	○

※[▲]は家屋倒壊等氾濫想定区域、土砂災害警戒区域等にかかっているため、災害の状況によっては利用が制限される場合があります。  
 ※[■]は旧耐震基準の建物で耐震補強されていない施設であるため、災害の状況によっては利用が制限される場合があります。  
 ※避難所等を開設する場合は、防災行政無線、緊急告知ラジオ、テレビ等を通じてお知らせします。



この背景図は、市の地形図を加工して使用しています。  
 また、市の地形図の無い箇所は、国土院の基礎地図情報を使用しております。  
 (測量法に基づく国土院院長承認(使用)R2(H4)1019)