

**凡例**

**洪水**

- 10m以上
- 5m~10m
- 3~5m
- 0.5~3m
- 0.5m未満

**土砂災害**

- 土砂災害警戒区域
- 急傾斜地の崩壊
- 土石流

**避難所**

- 指定緊急避難場所・指定一般避難所
- 指定福祉避難所
- 浸水・土砂災害警戒区域内の要配慮者施設
- 市役所、消防
- 防災行線無線
- 鉄道
- 高速道路
- 市境界

**地図記号**

- 水位観測所・危機管理型水位計
- 河川ライブカメラ
- 防災重点ため池
- 主な避難路
- ※点線は土砂警戒区域内を通る箇所
- 洪水氾濫対象河川を渡る橋梁

**家屋倒壊等氾濫想定区域**

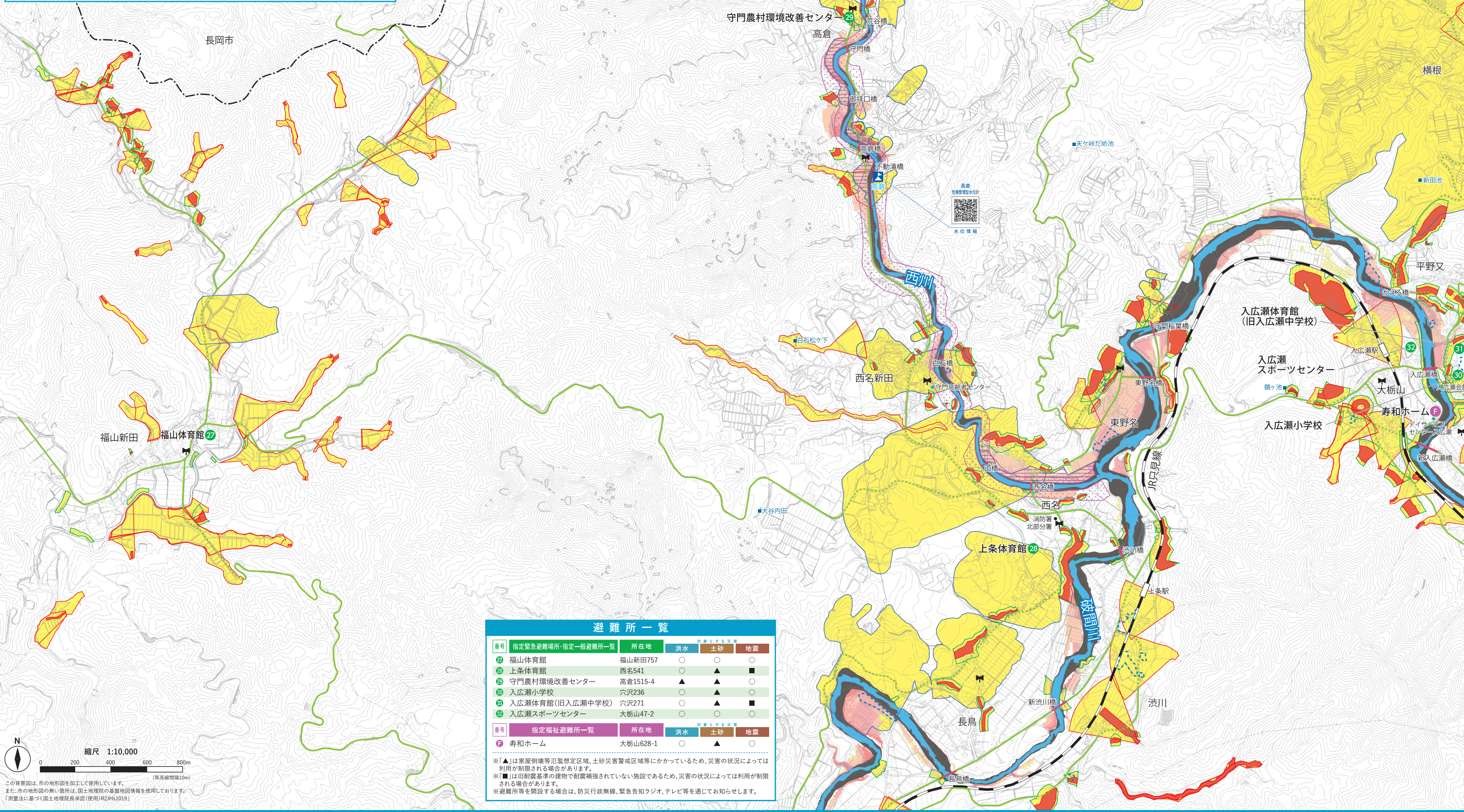
- 氾濫流
- 河岸侵食

**過去の浸水実績**

- 洪水時通行危険箇所(アンダーパス)

**地すべり**

- 特別警戒区域



**避難所一覧**

番号	指定緊急避難場所・指定一般避難所一覧	所在地	洪水	土砂	地震
27	福山体育館	福山新田757	○	○	○
28	上条体育館	西名541	○	○	■
29	守門農村環境改善センター	高倉1515-4	▲	▲	○
30	入広瀬小学校	穴沢236	○	▲	○
31	入広瀬体育館(旧入広瀬中学校)	穴沢271	○	▲	■
32	入広瀬スポーツセンター	大栃山47-2	○	○	○

番号	指定福祉避難所一覧	所在地	洪水	土砂	地震
F	寿和ホーム	大栃山628-1	○	▲	○

※「▲」は家屋倒壊等氾濫想定区域、土砂災害警戒区域等にかかっているため、災害の状況によっては利用が制限される場合があります。  
 ※「■」は旧耐震基準の建物で耐震補強されていない施設であるため、災害の状況によっては利用が制限される場合があります。  
 ※避難所等を開設する場合は、防災行線無線、緊急告知ラジオ、テレビ等を通じてお知らせします。

縮尺 1:10,000  
 0 200 400 600 800m  
 (等高線間隔10m)

この背景図は、市の地形図を加工して使用しています。  
 また、市の地形図の無い箇所は、国土地理院の基礎地図情報を使用しております。  
 『測量法に基づく国土地理院長承取(使用)R2JH51019』