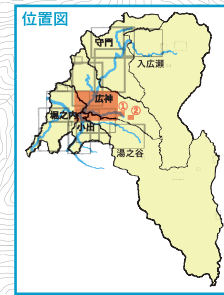


想定最大規模による洪水 洪水氾濫対象河川  
 魚野川・破間川・羽根川・佐梨川・田川・三川川・水無川・田川・吉川  
 土砂災害警戒区域・特別警戒区域



河川ライブカメラ一覧  
 スマートフォンで確認できます  
 魚野川 国土交通省  
 その他川 新潟県

凡例

洪水  
 浸水深  
 10m以上  
 5m~10m  
 3~5m  
 0.5~3m  
 0.5m未満  
 過去の浸水実績  
 浸水氾濫対象河川を渡る橋梁

土砂災害  
 土砂災害警戒区域  
 急傾斜地の崩壊  
 土石流  
 家屋倒壊等氾濫想定区域  
 氾濫流  
 河岸侵食  
 地すべり  
 特別警戒区域

避難所  
 00 指定緊急避難場所・指定一般避難所  
 A 指定福祉避難所

地図記号  
 浸水・土砂災害警戒区域内の要配慮者施設  
 市役所、消防  
 防災行線無線  
 鉄道  
 高速道路  
 市境界  
 水位観測所  
 危機管理型水位計  
 河川ライブカメラ  
 防災重点ため池  
 主な避難路  
 ※点線は土砂災害区域内を通る箇所

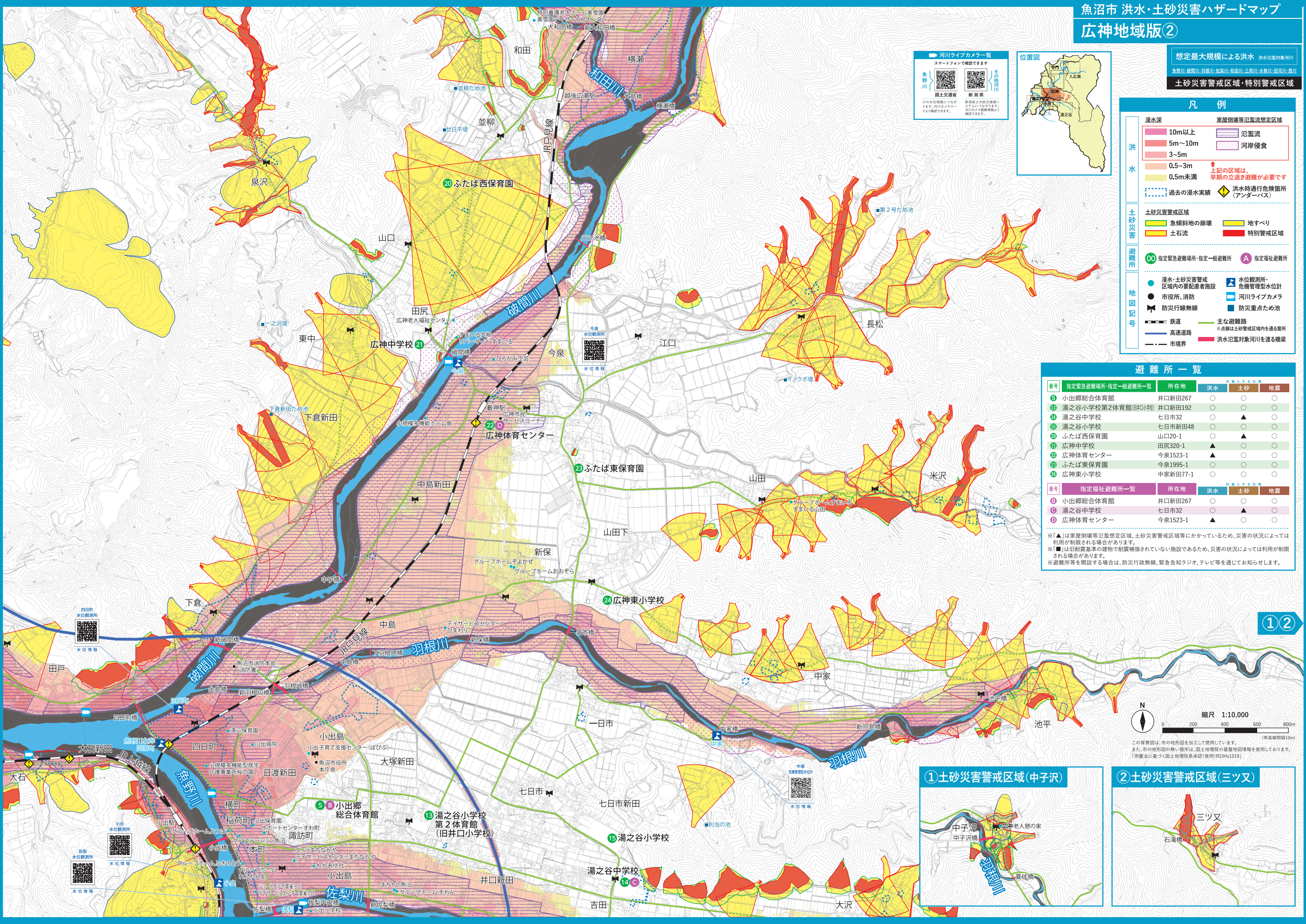
避難所一覧

番号	指定緊急避難場所・指定一般避難所一覧	所在地	洪水	土砂	地震
5	小出郷総合体育館	井口新田267	○	○	○
13	湯之谷小学校第2体育館(旧小校)	井口新田192	○	○	○
14	湯之谷中学校	七日市32	○	▲	○
15	湯之谷小学校	七日市新田48	○	○	○
20	ふたば西保育園	山口20-1	○	▲	○
21	広神中学校	田尻320-1	▲	○	○
22	広神体育センター	今泉1523-1	▲	○	○
23	ふたば東保育園	今泉1995-1	○	○	○
24	広神東小学校	中家新田77-1	○	○	○

番号	指定福祉避難所一覧	所在地	洪水	土砂	地震
B	小出郷総合体育館	井口新田267	○	○	○
C	湯之谷中学校	七日市32	○	▲	○
D	広神体育センター	今泉1523-1	▲	○	○

※▲は家屋倒壊等氾濫想定区域、土砂災害警戒区域等にかかっているため、災害の状況によっては利用が制限される場合があります。  
 ※■は旧耐震基準の建物で耐震補強されていない施設であるため、災害の状況によっては利用が制限される場合があります。  
 ※避難所等を開設する場合は、防災行政無線、緊急告知ラジオ、テレビ等を通じてお知らせします。



縮尺 1:10,000  
 0 200 400 600 800m  
 (等高線間隔10m)  
 この背景図は、市の地形図を加工して使用しています。  
 また、市の地形図の無い箇所は、国土院の基礎地図情報を使用しております。  
 「測量法に基づく国土院院長承認(使用)R2JH1019」

①土砂災害警戒区域(中子沢)

②土砂災害警戒区域(三ツ又)