

### 凡例

**洪水**

- 浸水深 10m以上 (赤)
- 5m~10m (赤)
- 3~5m (赤)
- 0.5~3m (黄)
- 0.5m未満 (黄)
- 過去の浸水実績 (点線)

**土砂災害**

- 土砂災害警戒区域 (黄)
- 急傾斜地の崩壊 (黄)
- 土石流 (黄)
- 地すべり (黄)
- 特別警戒区域 (赤)

**避難所**

- 指定緊急避難場所・指定一般避難所 (00)
- 指定福祉避難所 (A)

**地図記号**

- 浸水・土砂災害警戒区域内の要配慮者施設 (青)
- 市役所、消防 (黒)
- 防災行政無線 (黒)
- 鉄道 (黒)
- 高速道路 (青)
- 市境界 (黒)
- 水位観測所・危機管理型水位計 (青)
- 河川ライブカメラ (青)
- 河川ライブカメラ一覧 (青)
- 主要避難路 (緑)
- 洪水氾濫対象河川を渡る橋梁 (赤)

### 避難所一覧

番号	指定緊急避難場所・指定一般避難所	所在地	洪水	土砂	地震
17	東湯之谷体育館	下折立33-1	▲	○	■

※「▲」は家屋倒壊等氾濫想定区域、土砂災害警戒区域等にかつているため、災害の状況によっては利用が制限される場合があります。  
 ※「■」は旧耐震基準の建物で耐震補強されていない施設であるため、災害の状況によっては利用が制限される場合があります。  
 ※避難所等を開設する場合は、防災行政無線、緊急告知ラジオ、テレビ等を通じてお知らせします。

### ①土砂災害警戒区域 (駒ノ湯)

### ③土砂災害警戒区域 (奥只見シルバーライン)

奥只見シルバーライン (荒沢トンネル内)

### ②土砂災害警戒区域 (銀山平)

### ⑤土砂災害警戒区域 (鷹ノ巣)

### ④土砂災害警戒区域 (奥只見)

### 河川ライブカメラ一覧

スマートフォンで確認できます

魚野川 湯之谷川

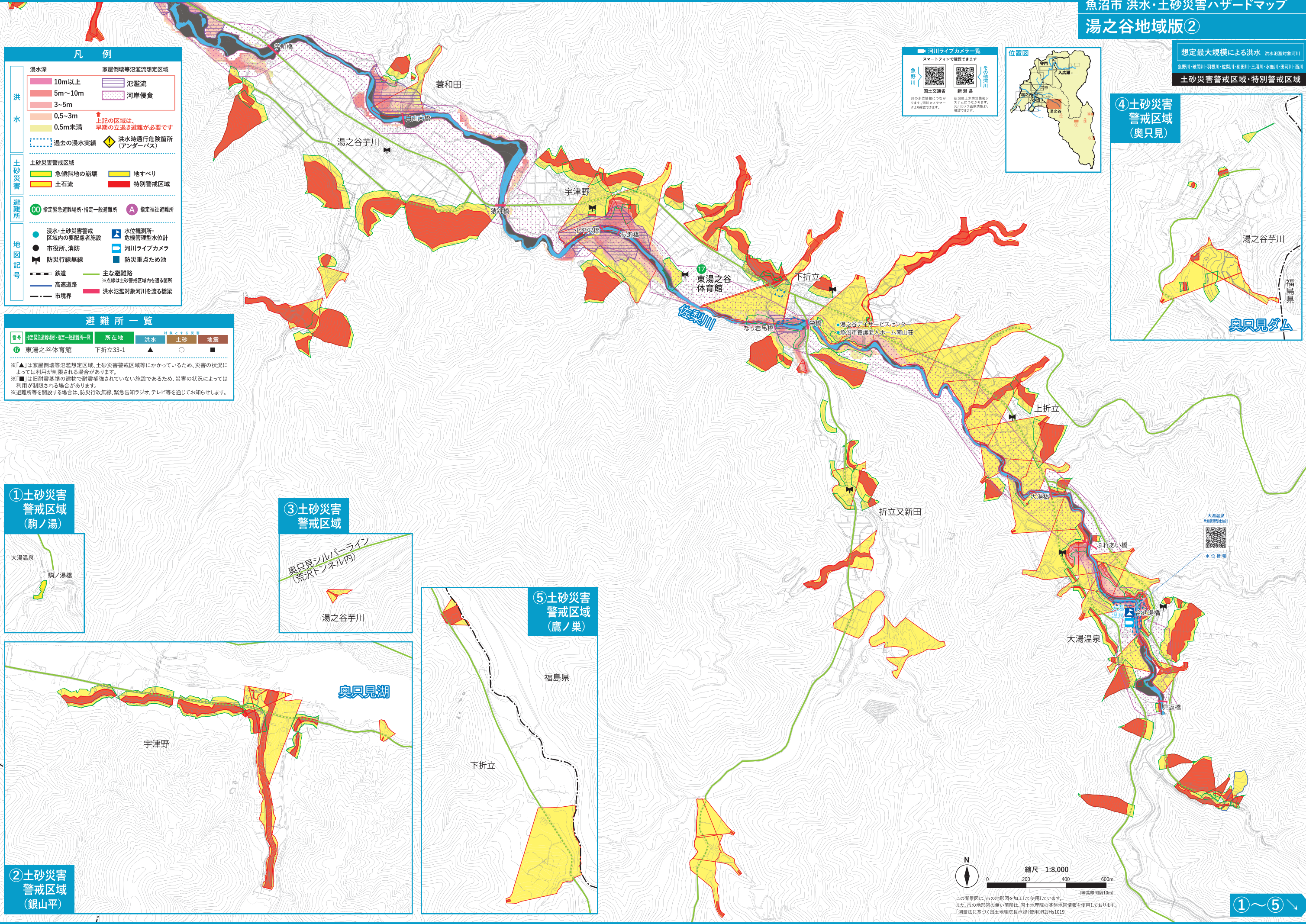
国土交通省 新潟県

川の水位情報に繋がります。河川ライブカメラの活用をお願いします。

新潟県土木部が提供します。スマートフォンにインストールしたアプリから確認することができます。

### 位置図

想定最大規模による洪水 洪水氾濫対象河川  
 魚野川・引越川・佐梨川・和田川・三用川・水無川・田代川・青川  
 土砂災害警戒区域・特別警戒区域



縮尺 1:8,000  
 0 200 400 600m  
 (等高線間隔10m)

この背景図は、市の地形図を加工して使用しています。また、市の地形図の無い箇所は、国土院の基礎地図情報を使用しております。[測量法に基づく国土院院長承認(使用)P2]Hs1019]