

魚沼市 洪水・土砂災害ハザードマップ 小出地域版②

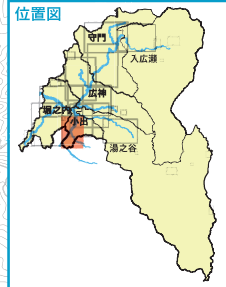
想定最大規模による洪水 洪水氾濫対象河川
魚野川・碓氷川・霞川・佐野川・三田川・水無川・田代川・萬川
土砂災害警戒区域・特別警戒区域

河川ライブカメラ一覧
スマートフォンで確認できます

魚野川
田代川

国土交通省
新潟県
新潟県土木部
新潟県建設部

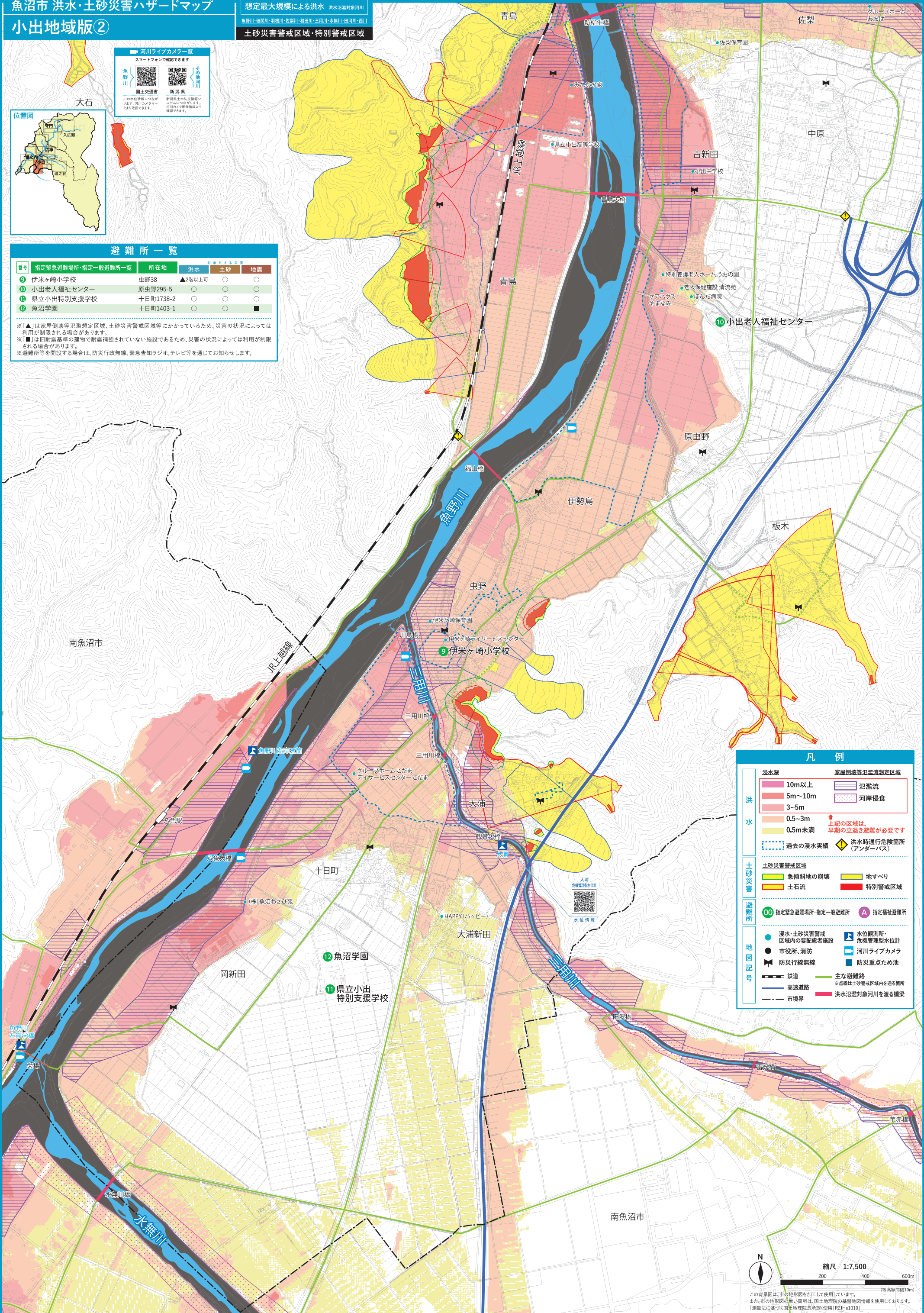
大石



避難所一覧

番号	指定緊急避難場所・指定一般避難所	所在地	洪水	土砂	地震
9	伊米ヶ崎小学校	虫野38	▲2階以上可	○	○
10	小出老人福祉センター	原虫野295-5	○	○	○
11	県立小出特別支援学校	十日町1738-2	○	○	○
12	魚沼学園	十日町1403-1	○	○	■

※「▲」は家屋倒壊等氾濫想定区域、土砂災害警戒区域等にかかっているため、災害の状況によっては利用が制限される場合があります。
 ※「■」は旧耐震基準の建物で耐震補強されていない施設であるため、災害の状況によっては利用が制限される場合があります。
 ※避難所等を開設する場合は、防災行政無線、緊急告知ラジオ、テレビ等を通じてお知らせします。



凡例

洪水

- 浸水深
 - 10m以上
 - 5m~10m
 - 3~5m
 - 0.5~3m
 - 0.5m未満
- 家屋倒壊等氾濫想定区域
 - 氾濫流
 - 河岸侵食
- 過去の浸水実績
- 洪水時通行危険箇所(アンダーパス)

土砂災害

- 土砂災害警戒区域
 - 急傾斜地の崩壊
 - 土石流
- 地すべり
- 特別警戒区域

避難所

- 指定緊急避難場所・指定一般避難所
- 指定福祉避難所

地図記号

- 浸水・土砂災害警戒区域内の要配慮者施設
- 水位観測所・危機管理型水位計
- 市役所、消防
- 河川ライブカメラ
- 防災行線無線
- 防災重点ため池
- 主要避難路
- 主な避難路 ※点線は土砂警戒区域内を通る箇所
- 洪水氾濫対象河川を渡る橋梁

縮尺 1:7,500
0 200 400 600m
この資料は、市の地形図を加工して使用しています。(等高線間隔10m)
また、市の地形図の無い箇所は、国土院の基礎地図情報を使用しております。
【測量法に基づく国土院院長承認(使用)R2JHs1019】